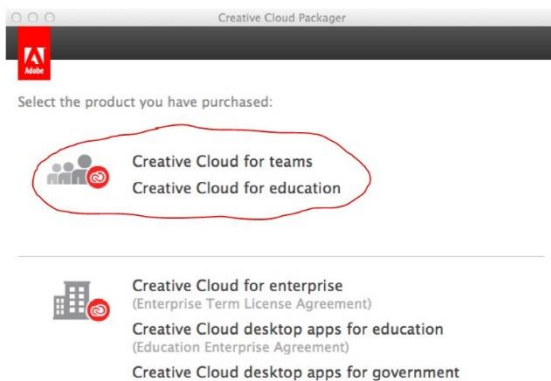


Handleiding Creative Cloud Packager (Device)

1. Doe uw Creative Cloud Packager (CCP)-dvd in de pc. Op de dvd staan versies voor zowel Windows als Mac. Kies de juiste CCPLauncher:

<input type="checkbox"/>	CCPLauncher2	21-10-2014 15:25	dmg Archive	3.965 kB
<input checked="" type="checkbox"/>	CCPLauncher2	21-10-2014 15:26	Toepassing	2.841 kB
<input type="checkbox"/>	LWS_PackagerDeployGuide_rev2_Final	21-10-2014 15:26	Adobe Acrobat-doc...	1.966 kB

2. U komt nu in onderstaand menu. Als u de **Adobe VIP-overeenkomst** heeft afgesloten kiest u voor 'Creative Cloud for teams/education':



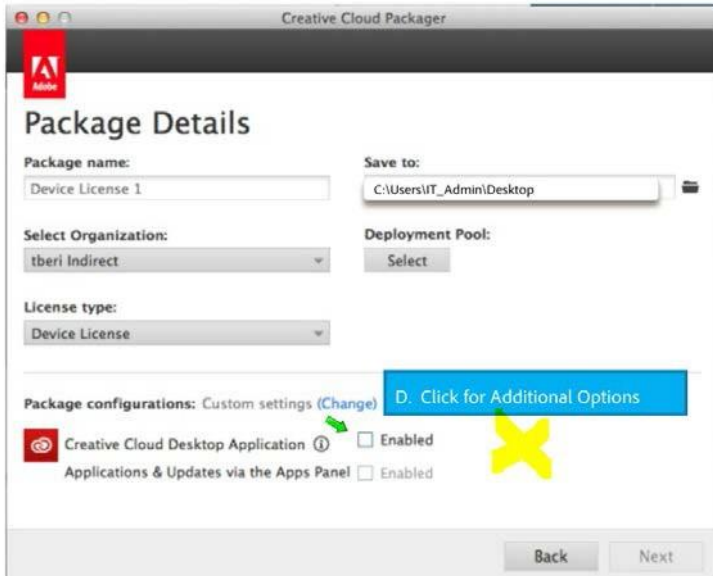
3. Vul uw Adobe ID en wachtwoord in. Bent u nog geen lid kunt u een ID aanmaken:



4. U kiest voor Pakket maken:



5. Vul onderstaande gegevens in. **Let op:** zet bij Package configurations géén vinkje bij Enabled!

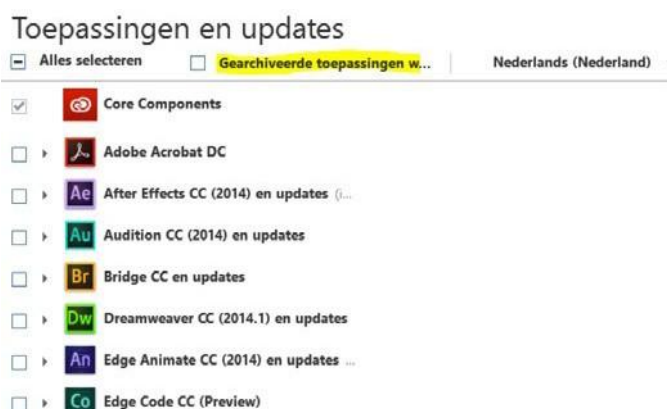


6. U hoeft in onderstaand scherm geen serienummer in te vullen.



7. Selecteer de gewenste taal.

8. Maak een pakket door de gewenste producten te kiezen. Als u een vinkje zet bij gearcheveerde toepassingen dan kunt u ook nog CS6-producten kiezen:



9. Klik op samenstellen. Het pakket wordt nu samengesteld:



10. Ga naar de plek waar het pakket opgeslagen is. Acrobat en Muse worden via de Exceptions folder geïnstalleerd. **Let op:** deze moeten als eerste geïnstalleerd worden!

<input type="checkbox"/> Naam	Gewijzigd op	Type	Grootte
Build	13-4-2015 13:45	Bestandsmap	
<input checked="" type="checkbox"/> Exceptions	13-4-2015 13:45	Bestandsmap	
Sandra.ccp	13-4-2015 13:45	CCP-bestand	27 kB
APRO15.0nl_NL	13-4-2015 13:45	Bestandsmap	
LTRM5.7.1nl_NL	13-4-2015 13:44	Bestandsmap	
ExceptionConfig	13-4-2015 13:44	Bestand	18 kB
ExceptionDeployer	24-3-2015 02:51	Toepassing	555 kB
ExceptionInfo	13-4-2015 13:45	Tekstdocument	1 kB

11. Kies 'Proefversie of abonnement gebruiken'. Bij het opstarten van Acrobat kunt u het serienummer invoeren dat u hierboven ook al gebruikt heeft:



12. Overige producten zoals Photoshop, Illustrator, InDesign installeert u via Build:

<input type="checkbox"/> Naam	Gewijzigd op	Type	Grootte
<input checked="" type="checkbox"/> Build	13-4-2015 13:45	Bestandsmap	
Exceptions	13-4-2015 13:45	Bestandsmap	
Sandra.ccp	13-4-2015 13:45	CCP-bestand	27 kB

13. Selecteer Setup (het bestand, niet de map):

<input type="checkbox"/> Naam	Gewijzigd op	Type	Grootte
ASU	13-4-2015 13:44	Bestandsmap	
<input type="checkbox"/> ASU2	13-4-2015 13:44	Bestandsmap	
Patches	13-4-2015 13:45	Bestandsmap	
RemoteUpdateManager	13-4-2015 13:44	Bestandsmap	
Setup	13-4-2015 13:44	Bestandsmap	
Sandra	13-4-2015 13:45	Windows Installer-p...	77.773 kB
setup	24-3-2015 02:51	Toepassing	594 kB

Producten worden automatisch geïnstalleerd op uw computer.